

Einspresswerkzeug
zum Einpressen
Wedi Kurbelwelle vorne

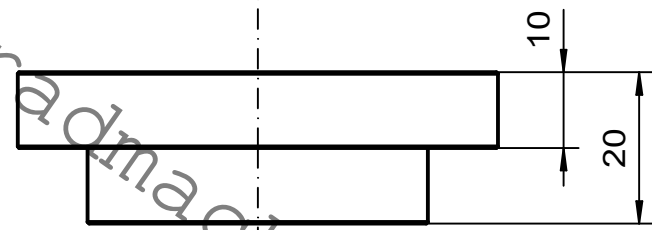
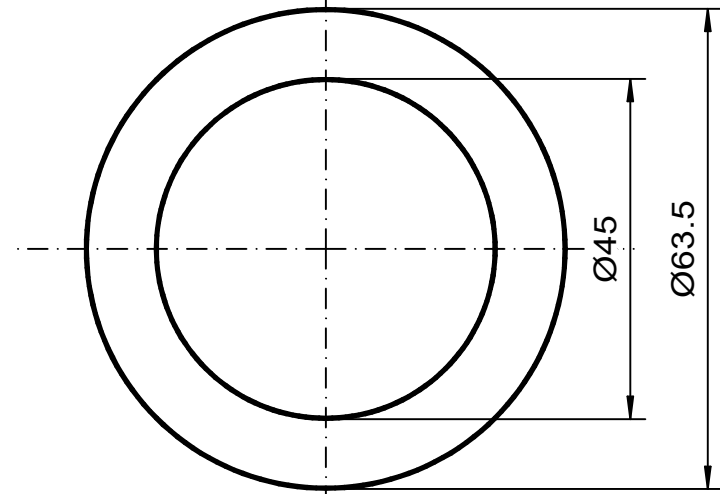
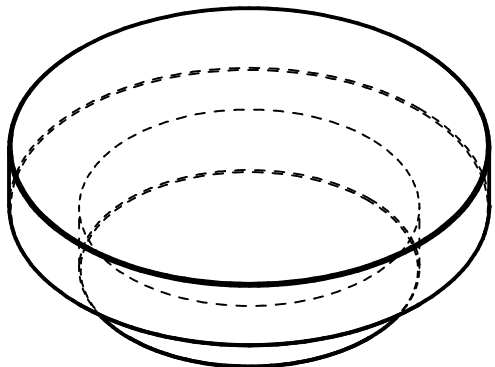
A

B

C

D

1 2 3 4 5 6



Allg. Kantenbruch 0,2x45°

Verwendungsbereich Kramer 450 Export				Zul. Abweichung		Oberfläche		Maßstab 1:1		Gewicht 0.342 kg	
								Werkstoff Halbzeug			
								Rohteil-Nr. ST37			
								Modell- oder Gesenk-Nr.			
				Datum		Name		Benennung			
				Bearb. 11.01.2020		A.Radmacher		Einpresswerkzeug			
				Gepr.							
				Norm							
								Zeichnungsnummer			Blatt
								ohne			1
											1 Bl.
Zust	Änderung	Datum	Nam	Urspr.	Ers. f.:			Ers. d.:			

Heruntergeladen bei www.radmacher-hegstheim.de