

Standard-Motor

(Leyland)

OE 138

OE 160

Ersatzteilliste

Heruntergeladen bei www.radmacher-herzogheim.de

Heruntergeladen bei www.radmacher-kriegsheim.de.

Ersatzteilliste Standard-Motor OE 138 und OE 160

Diese Angaben muß Ihre Ersatzteil-Bestellung enthalten:

1. Schleppertyp
2. Fahrgestell-Nummer
3. Motor-Nummer (nur wenn es sich um Motorenteile handelt)
4. Seiten-Nummer (fettgedruckt, oben)
5. Bild-Nummer
6. Stückzahl

Bestell-Beispiel:

Für KL 300, Fg. Nr. 83 721, Motor Nr. 8454, Seite 10, Bild-Nr. 23, 2 Stück

Anschrift für Ihre Bestellung:

KRAMER - WERKE Abt. Ersatzteildienst 7710 Gutmadingen / Baden
Fernruf (077 04) 217 und 218
Fernschreiber 0792844

**Spare parts list for OE 138 and OE 160
Leyland engine**

Give us full details with your spare parts order as follows:

1. type of tractor
2. serial number
3. engine number (only when ordering engine parts)
4. page number (bold letters right above)
5. illustration number
6. quantity of parts ordered

Example:

For KL 300, serial-no. 83 721,
engine-no. 487523, page 10,
illustration 23, 1 piece

**Lista per pezzi di ricambio per i motori
Leyland OE 138 e OE 160**

Ordinando pezzi di ricambio indicate per favore i seguenti punti:

1. tipo di trattore
2. numero di chassis
3. numero del motore (quando si tratta di pezzi del motore)
4. numero della pagina (stampato in grassetto, sopra adestra)
5. numero d'illustrazione
6. quantità di pezzi

Esempio:

Per KL 300, chasis-No. 83 721,
motor no. 8454, pagina 10,
illustrazione 23, 2 pezzi

**Liste des pièces détachées des moteurs
Leyland OE 138 et OE 160**

En commandant de pièces détachées, indiquez s. v. p.:

1. modèle du tracteur
2. numéro du châssis
3. numéro du moteur (quand il s'agit de pièces moteur)
4. numéro de page (en gros caractères en haut à droite)
5. numéro d'illustration
6. nombre de pièces

Example:

Pour KL 300, chasis-no. 83 721,
moteur-no. 485 725, page 10,
illustration 23, 1 pièce

**Lista de piezas de recambio de los motores
Leyland OE 138 y OE 160**

Al pedir repuestos, deben indicarnos:

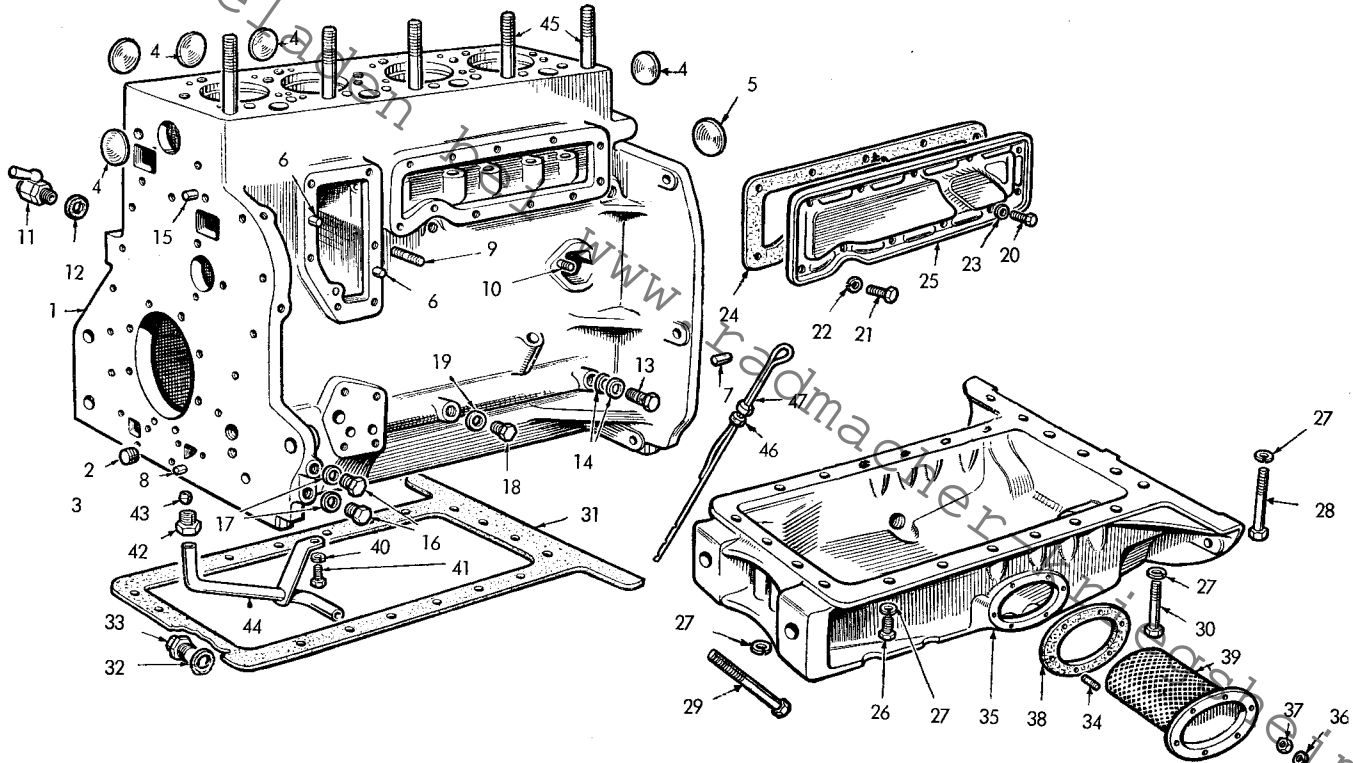
1. tipo del tractor
2. número del chasis
3. número del motor (tratándose de repuestos del motor)
4. número del pagina
5. número de ilustración
6. cantidad de repuestos a pedir

Ejemplo:

para KL 300, chasis-no 83 721,
motor-no. 485 725, pagina 10,
ilustración 23, 1 pieza

Zylinderblock, Ölwanne
Crank, case, oil sump
Carter moteur, carter inférieur
Blocco di motore, vaschetta per l'olio
Cárteres superiores y inferiores

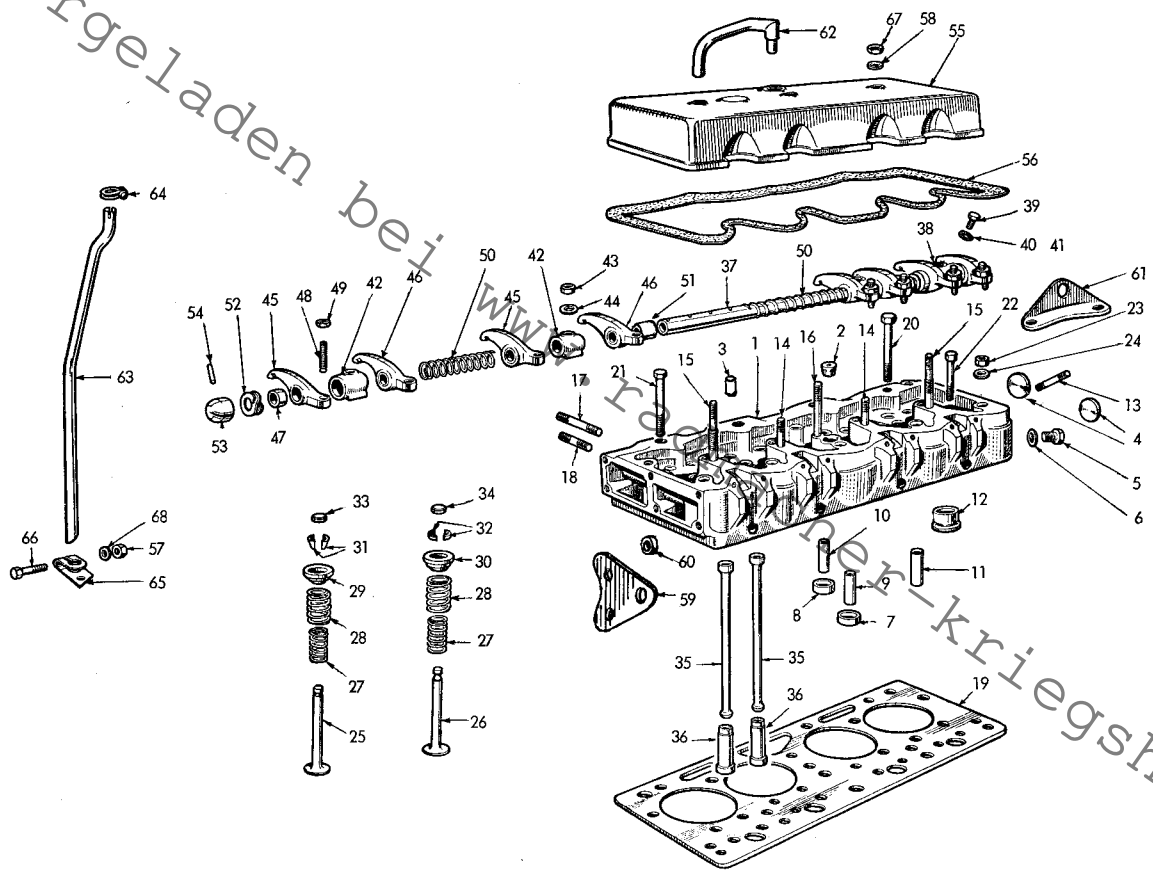
S1



S2

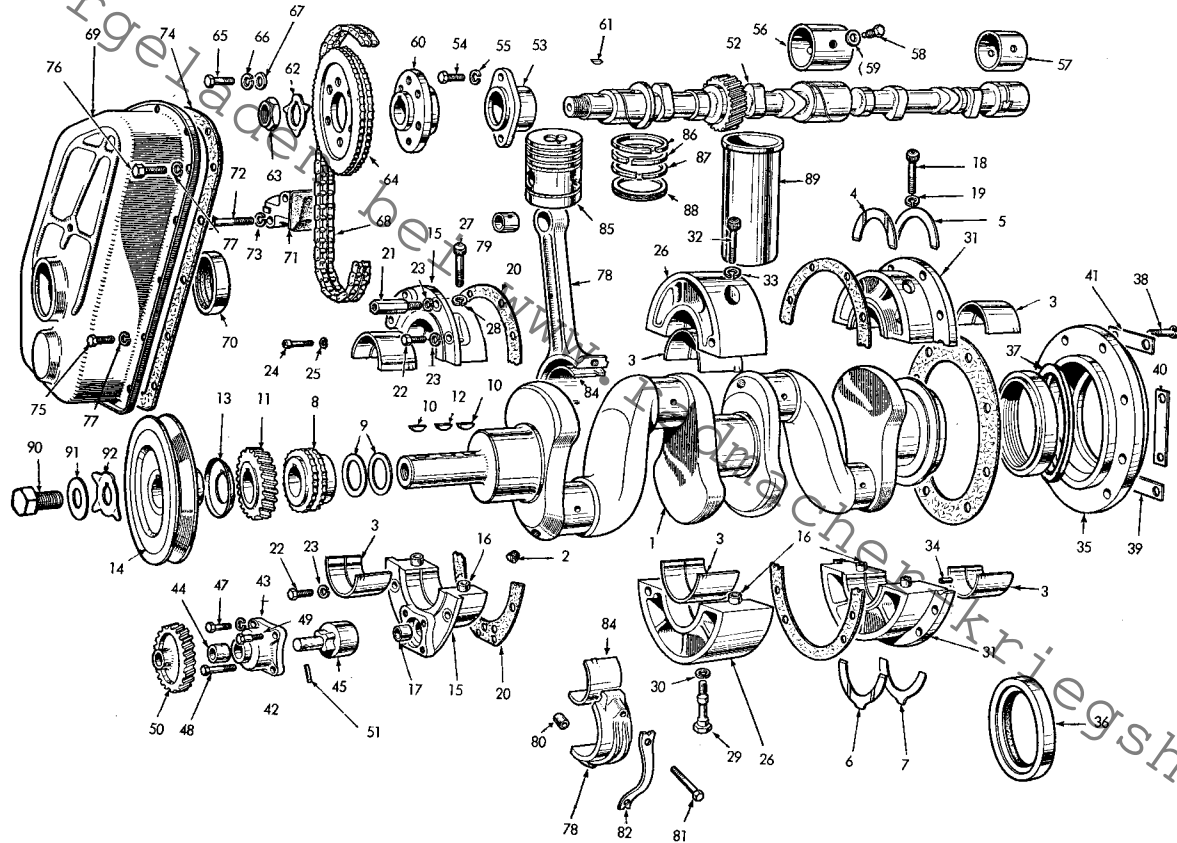
Heruntergeladen bei

Zylinderkopf, Kipphebelwelle, Ventile
Cylinder head, rocker, shaft, valves
Culasse, arbre culbuteur, soupapes
Testa del cilindro, bilanciere, valvola
Culata, árbol de balancin, válvulas



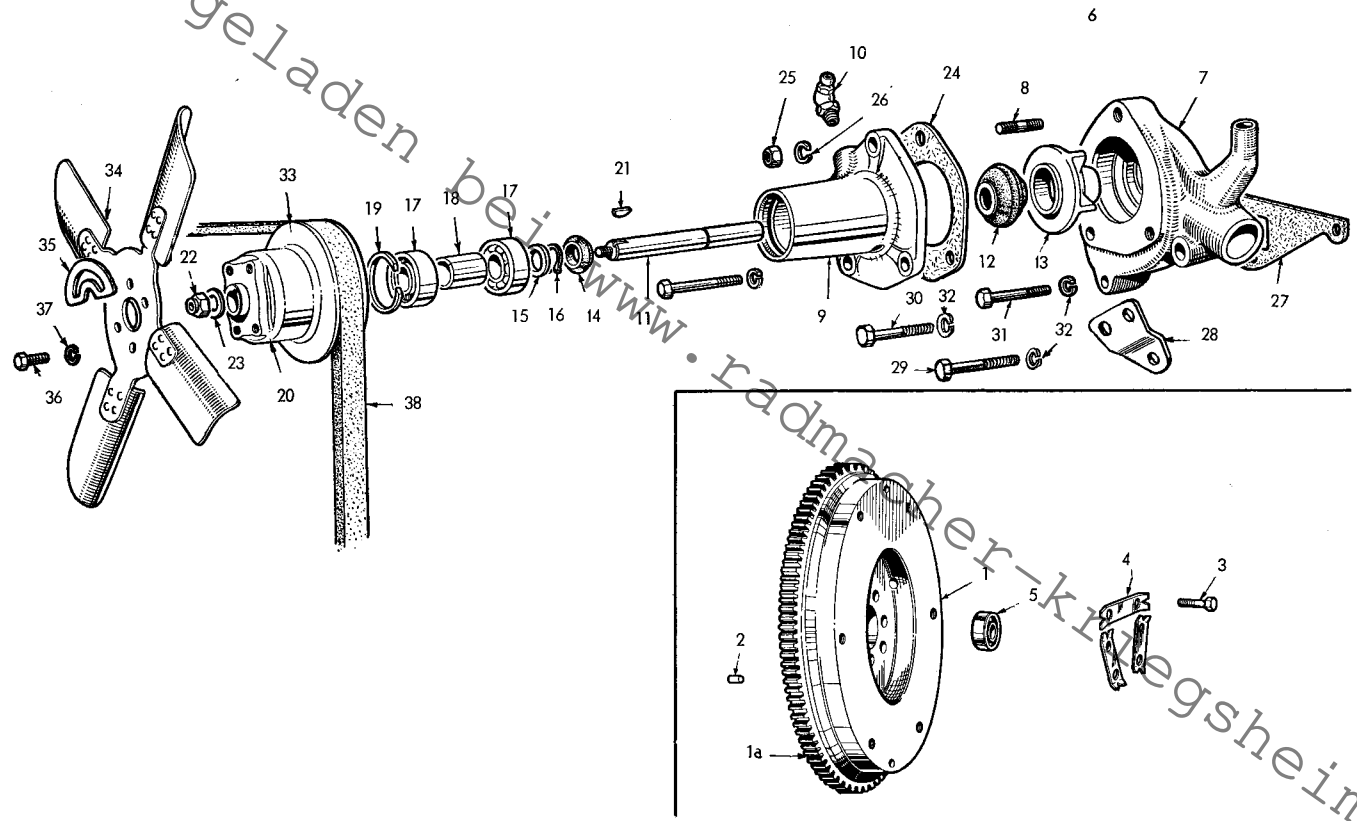
Kurbelwelle, Nockenwelle
Crank shaft, cam shaft
Vilebrequin, arbre à cames
Albero a gomito, albero a camme
Cigüenal, arbol de levas

S 3



S4

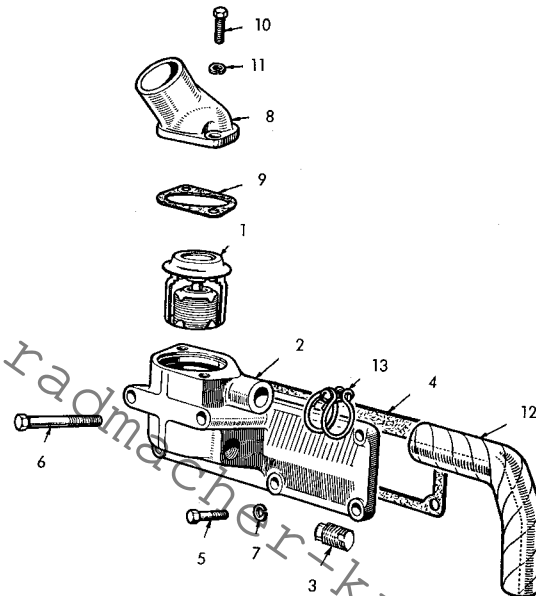
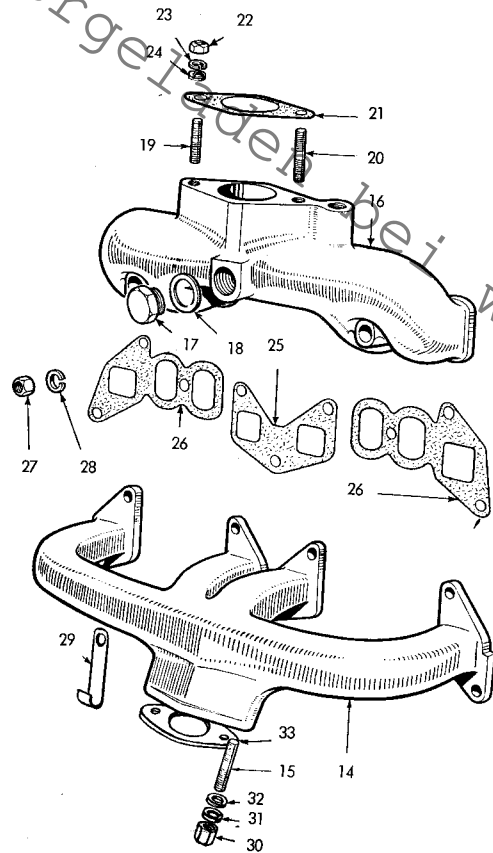
Schwungrad, Wasserpumpe, Gebläse
Flywheel, water pump, air fan
Volant, pompe à eau, soufflerie
Volano a disco, pompa per acqua, soffieria
Volante, bomba de agua, ventilador



Heruntergeladen bei www.radmacher-kietsgsheim.de

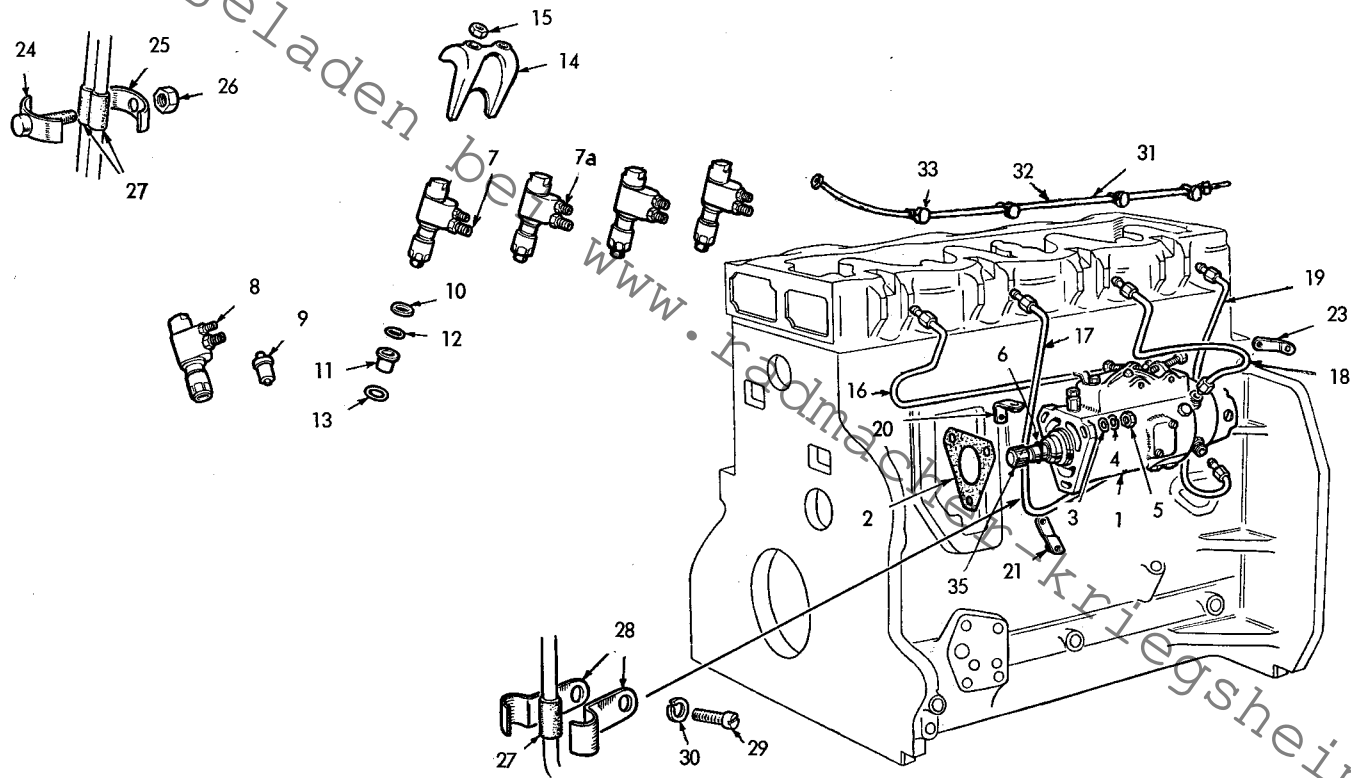
Thermostat, Ein- und Auslaßkrümmer
Exhaust manifold, suction pipe
Collecteurs d'échappement et d'aspiration
Tubo di scarico e d'aspirazione
Tubos de admisión y colector de escape

S5



Heruntergeladen von **S6**

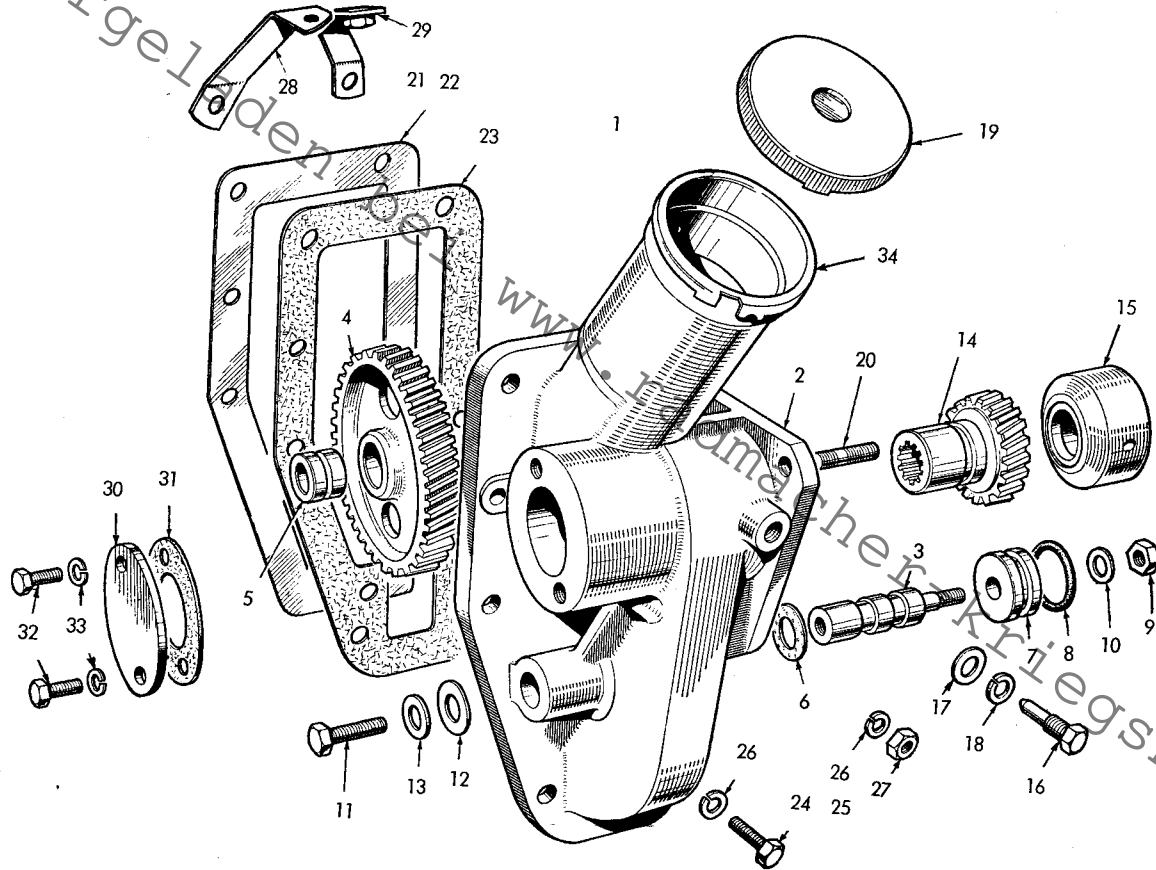
Einspritzpumpe mit Leitungen und Düsen
Injection pump with pipes and nozzles
Pompe d'injection avec conduites et gicleurs
Pompa d'iniezione con buti e ugelli
Bomba de inyección con tubería y tobera



www.kradman-technikriegsheim.de

Einspritzpumpen-Antrieb
Injection pump drive
Commande de pompe d'injection
Comando di pompa d'iniezione
Accionamiento de bomba de inyección

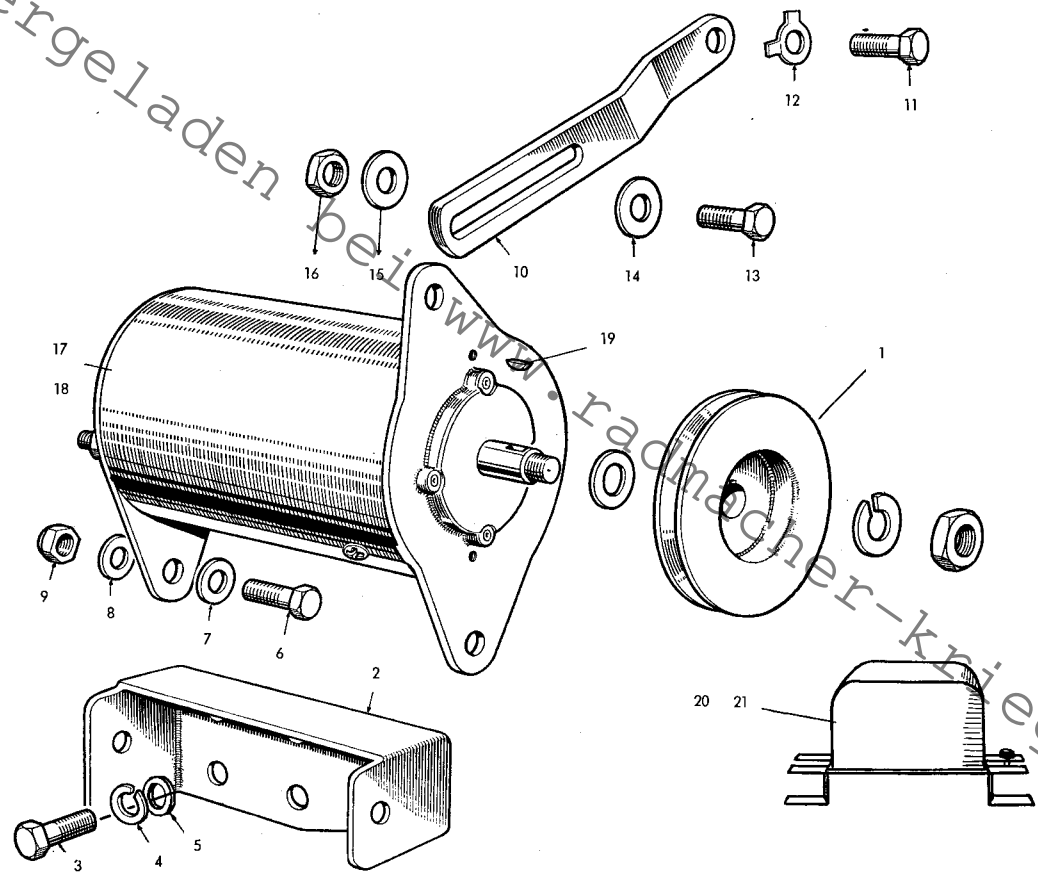
S7



S8

Heruntergeladen bei

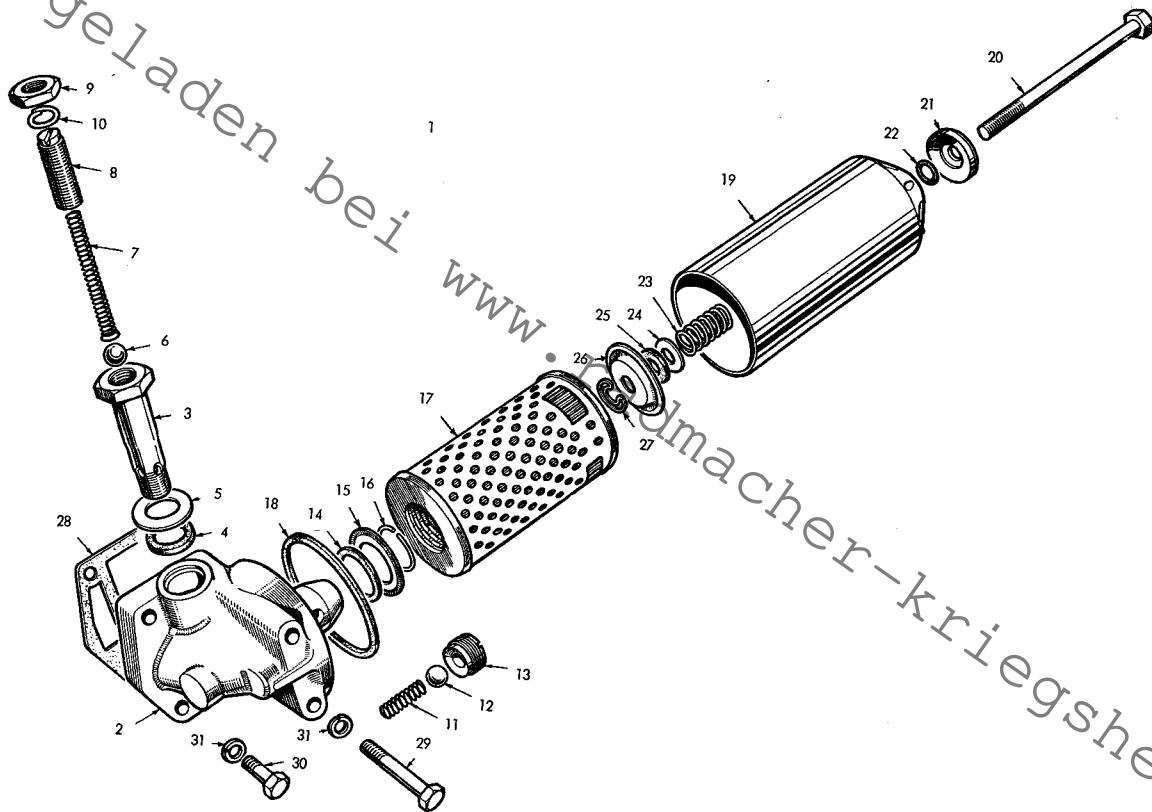
Lichtmaschine, Regler
Dynamo, governor
Generatrice, regulateur
Dinamo, regolatore
Dinamo, gobernador



www.radmacher-kriegsheim.de

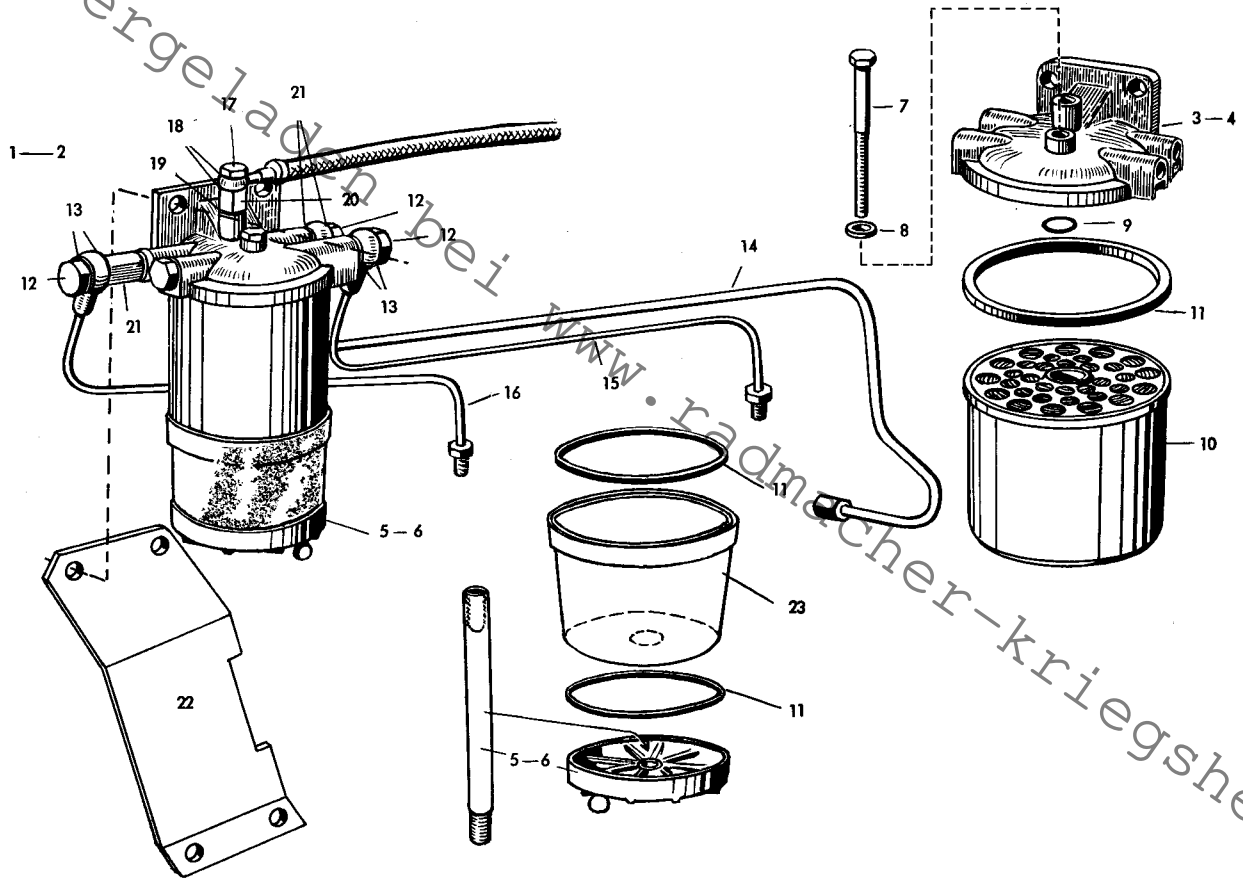
Öfilter
Oil filter
Filtre d'huile
Filtro d'olio
Filtro de aceite

S9



S 10

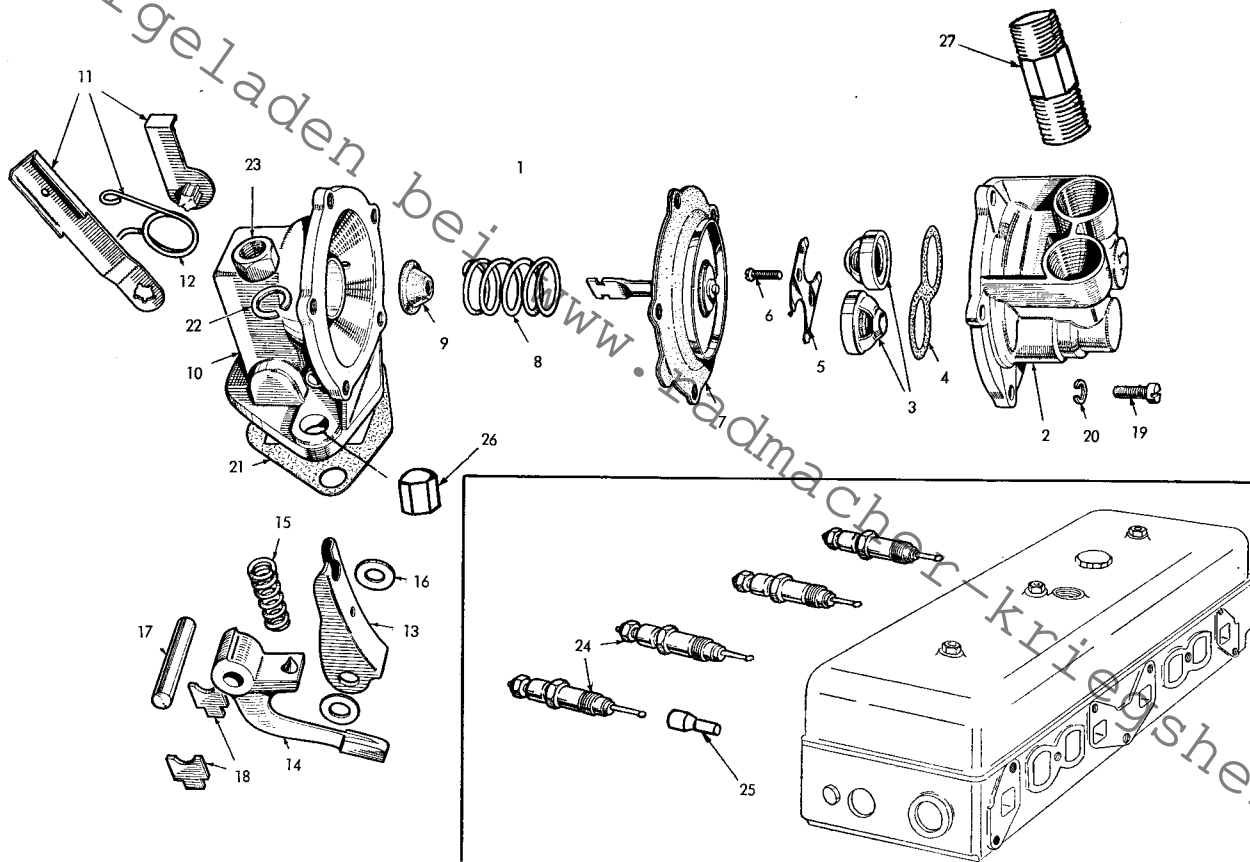
Kraftstofffilter mit Leitungen
Fuel filter with pipes
Filtre de carburant avec conduites
Filtro e condotta del carburante
Filtro de carburante con tubería



Heruntergeladen bei www.radmacher-kriegsheim.de

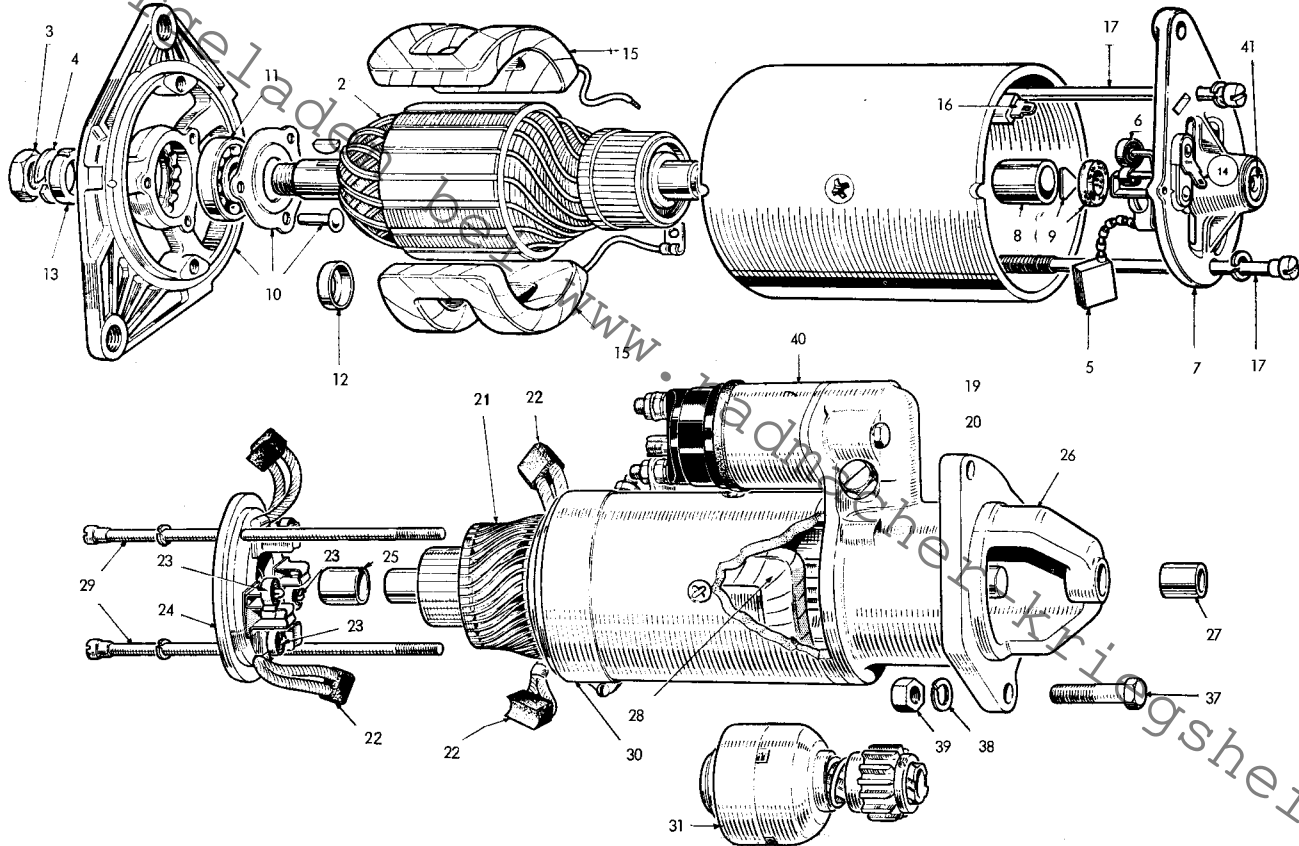
Kraftstoffpumpe
Fuel pump
Pompe à carburant
Pompa di carburante
Bomba de carburante

S11



S12

Teile Lichtmaschine, Anlassen
Parts for dynamo, starter motor
Pièces de génératrice, démarreur
Pezzi per dinamo e motorino d'avviamento
Piezas de dinamo, arrancador



Teil-Nr. der Bildseiten S1 – S12

Bild-Nr.	S 2	Bild-Nr.	S 3	Bild-Nr.	S 3	Bild-Nr.	S 3	Bild-Nr.	S 3	Bild-Nr.	S 3
67	HN 2008	1	303 951 A	17	60 381	39	125 415	59	WP 0107	81	108 872
68	WP 0008		305 716	18	103 490	40	125 416	60	61 403	82	108 873
		2	118 632	19	103 491	41	125 417	61	KW 0624	84	132 842
		3	59 422	20	59 032	42		62	59 236	85	133 296
		4	142 586	21	112 473	43	133 265	63	59 234		211 547
			142 588	22	HU 0857	44	60 381	64	61 402	86	109 527
		5	142 713	23	WL 0208	45	511 111	65	100 960		134 867
			142 589	24	CX 2857	46	59 403	66	WL 0208	87	123 512
		6	142 587	25	WQ 0308	47	133 250	67	WP 0008		134 866
			142 715	26	114 613	48	133 249	68	59 229	88	123 513
		7	142 714	27	103 490	49	133 251	69	302 019		140 269
			142 716	28	103 491	50	105 920	70	104 662	89	114 526
		8	59 230	29	59 314	51	500 334	71	112 422		143 362
		9	56 522	30	WQ 0312	52	302 052	72	HB 0711	90	120 508
		10	KW 0624	31	107 884		306 729	73	WL 0207	91	504 780
		11	105 921	32	103 490	53	112 633	74	211 069		
		12	KW 0416	33	103 491		136 981	75	HU 0855		
		13	136 756	34	60 890	54	HU 0856	76	HU 0359		
		14	30 361 00 16	35	59 506	55	WL 0208	77	WL 0208		
		15	115 349	36	137 205	56	112 402	78	209 067		
			137 421	37	120 235	57	112 403	79	132 841		
		16	109 448	38	HB 0861	58	110 462	80	106 771		

Teil-Nr. der Bildseiten S1 – S12

Bild-Nr.	S 4	Bild-Nr.	S 4	Bild-Nr.	S 5	Bild-Nr.	S 5	Bild-Nr.	S 6	Bild-Nr.	S 6
1	133 004	17	100 978	1	117 730	22	HN 2009	1	305 976		208 689
1a	203 109	18	100 760		122 744	23	WL 0209		306 217		209 967
2	500 059	19	100 763	2	202 263	24	WP 0009		306 228	19	205 542
3	59 503	20	132 845	3	119 888	25	58 869	2	138 585		208 690
4	59 504	21	KW 0420	4	139 345	26	109 481	3	WP 0008		209 809
5	DIN 125	22	TN 3208	5	HU 0858	27	56 675	4	WL 0208	20	174 671
6	510 999 bis Motor 4857	23	WP 0181	6	HB 0877	28	WL 0209	5	HN 2008	21	114 673
	511 927	24	138 587	7	WL 0208	29	107 967	6	112 625	22	114 675
	ab Motor 4858	25	HN 2009	8	110 527	30	56 675	7	124 939	23	114 677
7	60 580 bis Motor 4857	26	WL 0209	9	57 103	31	WL 0209	8	122 232	24	123 618
	210 459	27	138 586	10	HU 0807	32	WP 0009	9	124 940	25	114 180
	ab Motor 4858	28	133 179	11	WL 0208	33	132 521	10	102 105	26	NN 2905
8	56 243	29	HB 0970	12	137 197			11	123 603	27	114 178
9	132 847 bis Motor 4857	30	HB 0971	13	CS 4018			12	120 962	28	114 179
	200 287	31	HB 0968	14	59 329			13	120 963	29	UH 0504
	ab Motor 4858	32	WL 0209	15	56 561			14	109 468	30	WL 0205
10	125 361	33	116 431	16	301 589			15	109 496	31	116 220
11	132 846	34	56 541	17	SP 68 D			16	205 539		bis Fg. Nr. 89 180
12	100 858	35	100 242	18	WF 0503				309 808		116 220
13	105 981	36	HU 0807	19	60 322			17	205 540		bis Fg. Nr. 88 789
14	60 313	37	WL 0208	20	113 509				208 688	32	142 846
15	101 092	38	204 674	21	109 480				209 277		ab Fg. Nr. 89 181
16	500 047							18			142 846
											ab Fg. Nr. 88 790

Teil-Nr. der Bildseiten S1 – S12

Bild-Nr.	S7	Bild-Nr.	S7	Bild-Nr.	S8	Bild-Nr.	S8	Bild-Nr.	S9	Bild-Nr.	S9
1	514 409	23	138 584	1	117 140	19	KW 0416	1	205 555	23	500 319
2	122 216	24	HU 0858	2	100 941	20	37 397	2	508 373	24	500 322
3	112 592	25	HU 0857	3	HU 0856		bis Fg. Nr. 84 387	3	59 615	25	500 320
4	112 624	26	HN 2008	4	WL 0208		37 397	4	500 328	26	500 439
5	112 620	27	WL 0208	5	WB 0008	21	bis Fg. Nr. 83 362	5	500 329	27	508 378
6	112 621	28	113 459	6	113 094		30 335 00 15	6	BL 0027	28	122 608
7	112 631	29	114 656	7	WP 0008		ab Fg. Nr. 84 388	7	60 414	29	HB 0983
8	112 632	30	112 455	8	WP 0133		30 335 00 15	8	60 416	30	HB 0960
9	TN 3208	31	112 456	9	TN 3208		ab Fg. Nr. 83 363	9	46 653	31	WL 0209
10	500 171	32	HU 0705	10	132 708			10	30 123		
11	HU 0805	33	WL 0221	11	HB 0973			11	508 374		
12	503 178	34	122 140	12	137 200			12	BL 0024		
13	WM 0058			13	HB 0859			13	508 375		
14	112 623			14	WP 0019			14	508 863		
15	112 593			15	WP 0017			15	508 865		
16	112 619			16	JN 2158			16	508 864		
17	WP 0008			17	209 571			17	60 427		
18	WL 0208				bis Fg. Nr. 84 387			18	500 330		
19	122 141				209 571			19	508 376		
20	109 459				bis Fg. Nr. 83 362			20	508 377		
21	119 569			18	30 335 00 14			21	508 379		
22	119 570				ab Fg. Nr. 84 388			22	508 380		
					30 335 00 14						
					ab Fg. Nr. 83 363						

Teil-Nr. der Bildseiten S1 – S12

Bild-Nr.	S10	Bild-Nr.	S10	Bild-Nr.	S11	Bild-Nr.	S11	Bild-Nr.	S12	Bild-Nr.	S12		
1	210 151	11	512 147	1	204 037	23	HN 2008	2	512 090	21	33 335 00 10 ab Fg. Nr. 83 363		
	bis Fg. Nr. 84 208	12	133 007	2	507 157	24	131 952	3	509 309				
	210 151	13	138 006	3	505 239	25	132 238	4	509 310				
2	211 761	14	209 988	4	505 241	26	104 559	5	509 302	22	512 099 503 722		
	ab Fg. Nr. 84 209	15	209 989	5	505 240	27	133 088	6	509 306				
3	211 761	16	209 990	6	59 660	7	502 241	7	512 088	23	512 093 512 093		
	ab Fg. Nr. 83 238	17	114 448	7	502 241			8	519 304				
	512 142	18	506 682	8	502 246			9	509 305				
4	bis Fg. Nr. 84 208	19	500 466	9	507 154	10	512 089	10	512 089	24	512 092 512 092		
	512 142	20	509 122	10	507 155	11	508 846	11	508 846				
	bis Fg. Nr. 83 237	21	135 575	11	507 156	12	509 312	12	509 312				
5	514 880	22	208 866	12	502 245	13	502 242	13	509 313	25	59 757 59 757		
	ab Fg. Nr. 84 209	23	514 883	13	502 242			(14)	509 314			14	509 314
6	514 880	23	514 883	14	507 153	15	52 493	15	509 374	26	512 096 512 096		
	ab Fg. Nr. 83 238			15	52 493			16	509 315			16	509 315
	512 148			16	52 485			17	509 316			17	509 316
7	bis Fg. Nr. 84 208	17	507 158	17	507 158	18	507 159	(18)	509 317	27	512 097 512 097		
	512 148			18	507 159			18	507 159			19	208 089
8	ab Fg. Nr. 84 209	18	507 159	19	52 489	19	52 489	19	208 089	28	505 431 505 431		
	514 884			20	57 361			20	57 361			20	208 089
9	ab Fg. Nr. 83 238	19	52 489	21	138 591	21	138 591	bis Fg. Nr. 84 387	29	30	512 091 512 091		
	512 143			22	WL 0208			22	WL 0208			20	208 089
10	512 144	20	33 335 00 10 ab Fg. Nr. 84 388	20	57 361	20	33 335 00 10 ab Fg. Nr. 84 388	bis Fg. Nr. 83 362	30	502 390 502 390			
	512 145			21	138 591			21			138 591		
	512 146	22	WL 0208	22	WL 0208	22	WL 0208	ab Fg. Nr. 84 388					

Teil-Nr. der Bildseiten S1 - S12

Bild-Nr.	S12	Bild-Nr.		Bild-Nr.		Bild-Nr.		Bild-Nr.		Bild-Nr.	
31	512 094										
	512 094										
(32)	505 416										
	505 416										
(33)	505 410										
	505 410										
(34)	512 095										
	512 095										
(35)	512 098										
	512 098										
(36)	503 271										
	503 271										
37	HB 1062										
	HB 1062										
38	WL 0224										
	WL 0224										
39	HN 2060										
	HN 2060										
40	512 100										
	512 100										
41	227 963										
	227 963										

Heruntergeladen bei www.radmacher-kriegsheim.de

Unsere Ersatzteil- und Auslieferungslager

Baden-Württemberg

Werkslager Kramer
7711 Gutmadingen

Werkslager Kramer
7770 Überlingen/Bodensee

Walter Hainz

- a) 7717 Immendingen
- b) 7601 Altheim (Filiale)

Franz Hils

7210 Rottweil/Neckar
Schramberger Straße 95

Adolf Mühleisen

- a) 7017 Fellbach/Württ.
Lindenstraße 25
- b) 7051 Bittenfeld

Landmaschinen-Humburger
6955 Aglasterhausen

Bayern

Friedrich Cesinger

- a) 8900 Augsburg
Hinter dem Schwalbeneck 7
- b) 8380 Landau/Isar

Andreas Drenth

8500 Nürnberg
Kirchenstraße 21

Karl Biebelmann

8701 Röttingen/Tauber

Gebr. Guggemos
8952 Marktobersdorf/Allgäu
Meichelbeckstraße 32

Siegfried Karg
8998 Lindenberg/Allgäu
Sedanstraße 9a

Rheinland - Pfalz - Saar Teile von Hessen

Kramer-Verkaufsniederlassung
6551 Planig b. Bad Kreuznach

Friedrich Hekler
6800 Mannheim-Neckarau
Casterfeldstraße 144

Ing. Klein
6690 St. Wendel/Saar
Gymnasialstraße 15

Nik. Steffes
5501 Ruwer

Peter Kuhn
5550 Bernkastel, Schanzstraße 22

Hessen

Gustav Störmer
3550 Marburg/Lahn
Bahnhofstraße 26b

Schlepper-Schroer
6310 Grünberg/Hessen
Gerichtsstraße 8

Willi Stöber
3431 Ellershausen/Werra

Nordrhein-Westfalen

Walter Richter
5040 Brühl b. Köln, Kölnstraße 183

Ing. H. Wagner
5757 Dellwig P. Langschede/Ruhr
Hintere Straße 4

Niedersachsen Bremen

Georg Bellin & Co.
a) 2000 Hamburg-Wandsbek
Friedrich-Ebert-Damm 184
b) 2170 Warstade (Filiale)

Hans Heitling KG.
4520 Melle/Hannover
Gartenstraße 1

Werner Böttger
2900 Oldenburg i. O.
Bäkeplacken 25-27

Schleswig-Holstein Hamburg

Kramer-Verkaufsniederlassung
2354 Hohenwestedt/Holstein
Güterstraße

Heruntergeladen bei www.radmacher-kriegsheim.de